

INFORMAÇÕES DE SERVIÇO

8-1

DIAGNOSE DE DEFEITOS

8-2

INFORMAÇÕES DE SERVIÇO

INSTRUÇÕES GERAIS

- Consulte o capítulo 11 do Manual de Serviços Básicos (MSBAS90P) sobre os procedimentos de inspeção e reparos no sistema de embreagem, bomba de óleo e seletor de marchas.

Todas as operações podem ser executadas com o motor instalado no chassi.

Quando os discos de embreagem forem substituídos, lubrifique-os com óleo de motor antes da montagem.

FERRAMENTAS

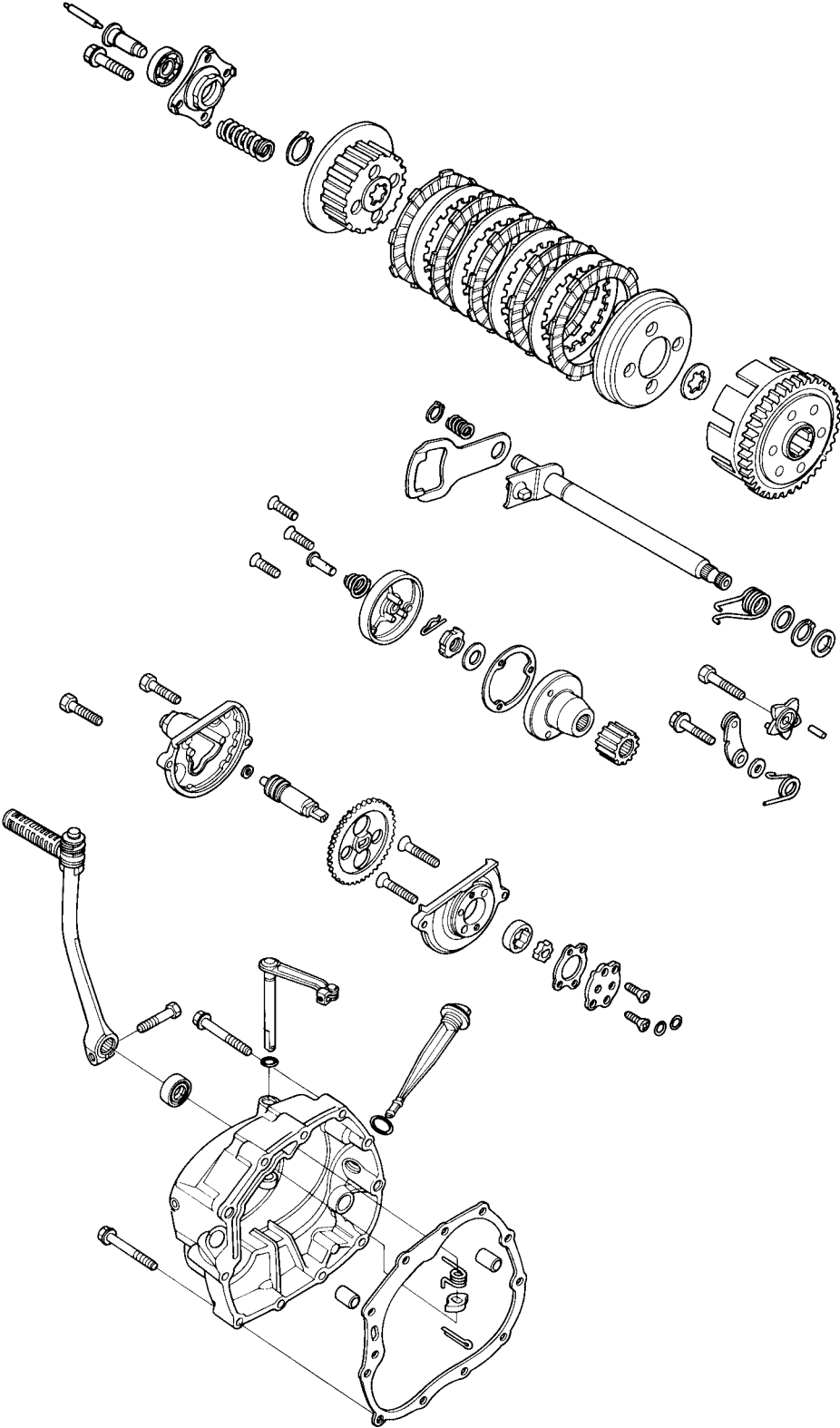
Chave de boca especial 24 mm	07916-6390001BR
Fixador de embreagem	07923-1070001BR
Chave de boca, 30x32 mm	07716-0020400BR
Cabo para chave de boca	07716-0020500BR

MEDIDAS DE TORQUE

ITEM	CG 125	CG 125 CARGO/ CG 125 TODAY	CG 125 CARGO (CDI)/ CG 125 TODAY (CDI)/TITAN
Tampa direita do motor	10 N.m (1,0 kg.m)	10 N.m (1,0 kg.m)	10 N.m (1,0 kg.m)
Porca 16 mm (rotor do filtro de óleo)	45 N.m (4,5 kg.m)	45 N.m (4,5 kg.m)	55 N.m (5,5 kg.m)
Pedal de partida	13 N.m (1,3 kg.m)	27 N.m (2,7 kg.m)	27 N.m (2,7 kg.m)
Pedal de apoio	19 N.m (1,9 kg.m)	27 N.m (2,7 kg.m)	27 N.m (2,7 kg.m)
Parafuso pivô posicionador de marchas	12 N.m (1,2 kg.m)	12 N.m (1,2 kg.m)	12 N.m (1,2 kg.m)
Parafuso tampa rotor da bomba de óleo	3,3 N.m (0,3 kg.m)	3,3 N.m (0,3 kg.m)	3,3 N.m (0,3 kg.m)

ESPECIFICAÇÕES TÉCNICAS

ITEM		CG 125		CG 125 CARGO/ CG 125 TODAY/TITAN	
		VALOR CORRETO	LIMITE DE USO	VALOR CORRETO	LIMITE DE USO
Embreagem	Folga da alavanca	10-20 mm	—	←	—
	Comprimento livre da mola	35,50 mm	34,20 mm	37,90 mm	36,60 mm
	Espessura do disco	2,90 - 3,00 mm	2,60 mm	2,92-3,08 mm	2,62 mm
	Empenamento do separador	—	0,20 mm	—	←
Bomba de óleo	Folga entre rotores interno e externo	0,15 mm	0,20 mm	←	←
	Folga entre o rotor externo e carcaça	0,30-0,36 mm	0,40 mm	←	←
	Folga entre rotores e face da carcaça	0,15-0,20 mm	0,25 mm	←	←



DIAGNOSE DE DEFEITOS

Pressão excessiva na alavanca da embreagem

- Cabo da embreagem danificado ou oxidado
- Mecanismo de acionamento da embreagem danificado
- Rolamento da placa de acionamento da embreagem defeituoso

Embreagem não desacopla ou a motocicleta arrasta-se com embreagem desacoplada

- Folga excessiva na alavanca da embreagem
- Placa da embreagem empenada
- Contraporca da embreagem solta

Embreagem patina

- Braço de acionamento da embreagem preso
- Discos da embreagem gastos
- Molas da embreagem fracas
- Não há folga na alavanca da embreagem

Dificuldade para mudar marchas

- Ajuste incorreto da folga da alavanca da embreagem
- Garfos seletores de marchas empenados
- Eixo dos garfos seletores empenado
- Dentes do garfo empenados
- Ranhuras do tambor seletor danificadas
- Eixo seletor de marcha empenado

Marchas escapam

- Dentes das engrenagens gastos
- Eixo do garfo seletor empenado
- Posicionador de marcha gasto
- Garfos seletores de marchas gastos ou empenados
- Mola de retorno do posicionador de marchas quebrada

NOTAS

[illegible]

COMO USAR ESTE MANUAL

Este manual de serviços descreve as características técnicas e os procedimentos de serviço para as motocicletas **HONDA CG 125, CG 125 CARGO, CG 125 TODAY, CG 125 CARGO (CDI), CG 125 TODAY (CDI) E CG 125 TITAN.**

Neste manual estão incluídos os procedimentos de serviços específicos para as motocicletas acima. Os procedimentos de serviços comuns às outras motocicletas Honda são descritos no **MANUAL DE SERVIÇOS BÁSICOS**. Este manual de serviços específicos deve ser usado sempre em conjunto com o **MANUAL DE SERVIÇOS BÁSICOS** ou Manual de Serviços CG 125.

Os capítulos de 1 a 3 referem-se à motocicleta em geral, enquanto os capítulos de 4 a 16 descrevem as partes da motocicleta, agrupadas de acordo com a localização.

Localize o capítulo que você pretende consultar nesta página (Índice Geral). Na primeira página de cada capítulo você encontrará um índice específico.

Maioria dos capítulos começam com uma ilustração do conjunto ou sistema, informações de serviços e especificações técnicas para o capítulo em questão. Os procedimentos de serviços específicos são detalhados nas páginas seguintes.

Caso você não consiga localizar a origem de algum defeito, consulte o capítulo 17 "DIAGNOSE DE DEFEITOS".

Todas as informações, ilustrações e especificações incluídas nesta publicação são baseadas nas informações mais recentes disponíveis sobre o produto na ocasião em que a impressão do manual foi autorizada. A MOTO HONDA DA AMAZÔNIA LTDA. se reserva o direito de alterar as características da motocicleta a qualquer momento e sem aviso prévio, não incorrendo por isso em obrigações de qualquer espécie. Nenhuma parte desta publicação pode ser reproduzida sem autorização por escrito.

MOTO HONDA DA AMAZÔNIA LTDA
Departamento de Serviços
Setor de Publicações Técnicas

ÍNDICE GERAL

	INFORMAÇÕES GERAIS	1
	LUBRIFICAÇÃO	2
	MANUTENÇÃO	3
MOTOR	SISTEMA DE ALIMENTAÇÃO	4
	REMOÇÃO/INSTALAÇÃO DO MOTOR	5
	CABEÇOTE/VÁLVULAS	6
	CILINDRO/PISTÃO	7
	EMBREAGEM/BOMBA DE ÓLEO	8
	ALTERNADOR	9
	CARCAÇA DO MOTOR/ÁRVORE DE MANIVÉLAS/TRANSMISSÃO/SISTEMA DE PARTIDA	10
CHASSI	SISTEMA DE DIREÇÃO/RODA DIANTEIRA/FREIO/SUSPENSÃO	11
	RODA TRASEIRA/FREIO/SUSPENSÃO	12
SISTEMA ELÉTRICO	BATERIA/SISTEMA DE CARGA	13
	SISTEMA DE IGNIÇÃO	14
	FAROL/INSTRUMENTOS/INTERRUPTORES	15
	DIAGRAMA ELÉTRICO	16
	DIAGNOSE DE DEFEITOS	17